

---

# Kohti uudistavaa metsien käyttöä – Unelma, utopia vai välttämättömyys?

Metsäpäivät 2024

Johanna Haapala, Luontoa Oy  
Sari Kuvaja, Third Rock

---

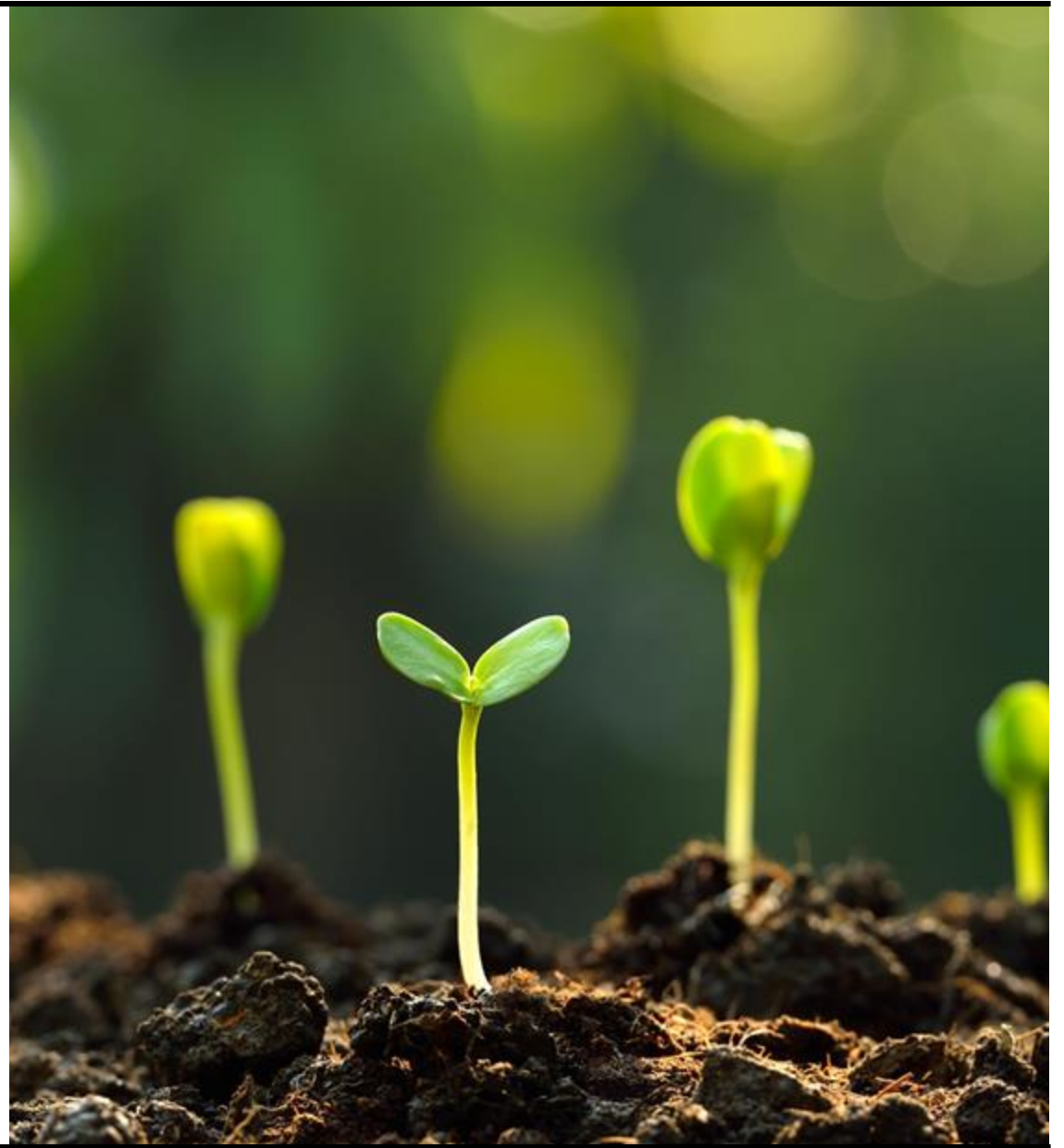
---

# Sisältö

VÄLTTÄMÄTTÖMYYS: Muutostarpeen tunnistaminen

UTOPIA: Mitä uudistavuus tarkoittaa?

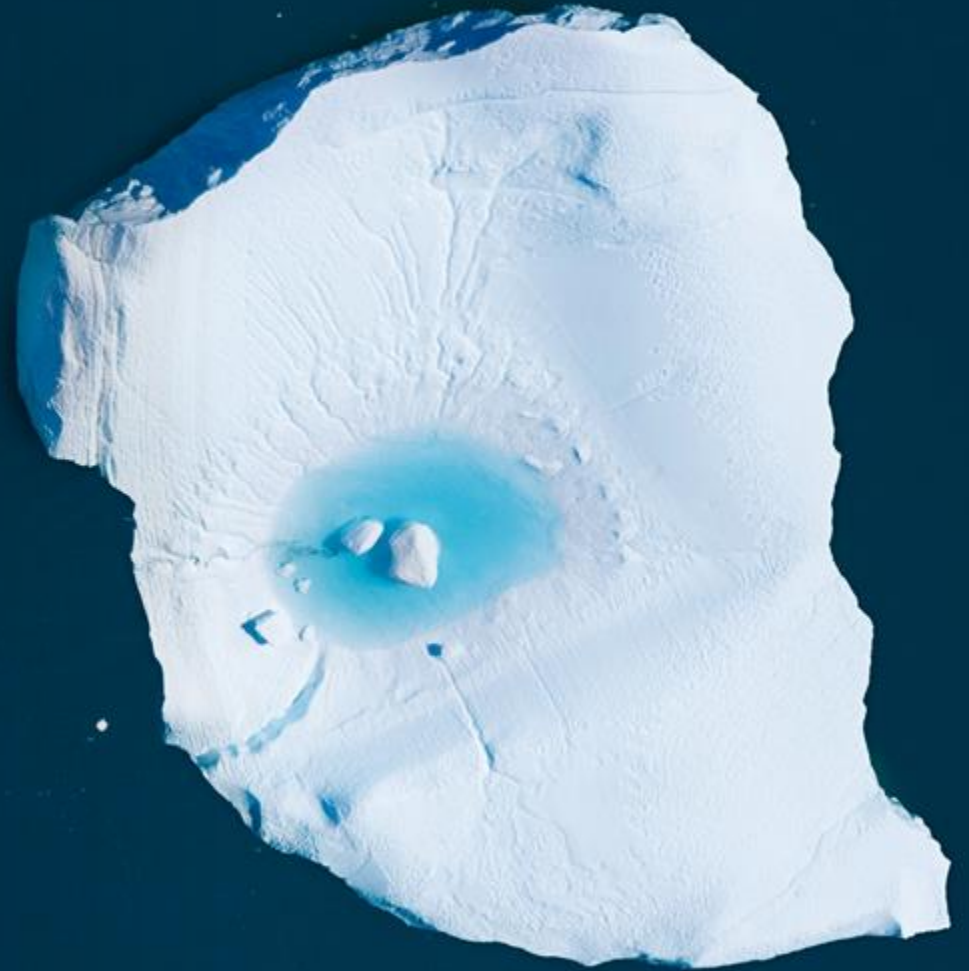
UNELMA: Mitä uudistavuus voisi olla metsien käytön kontekstissa?



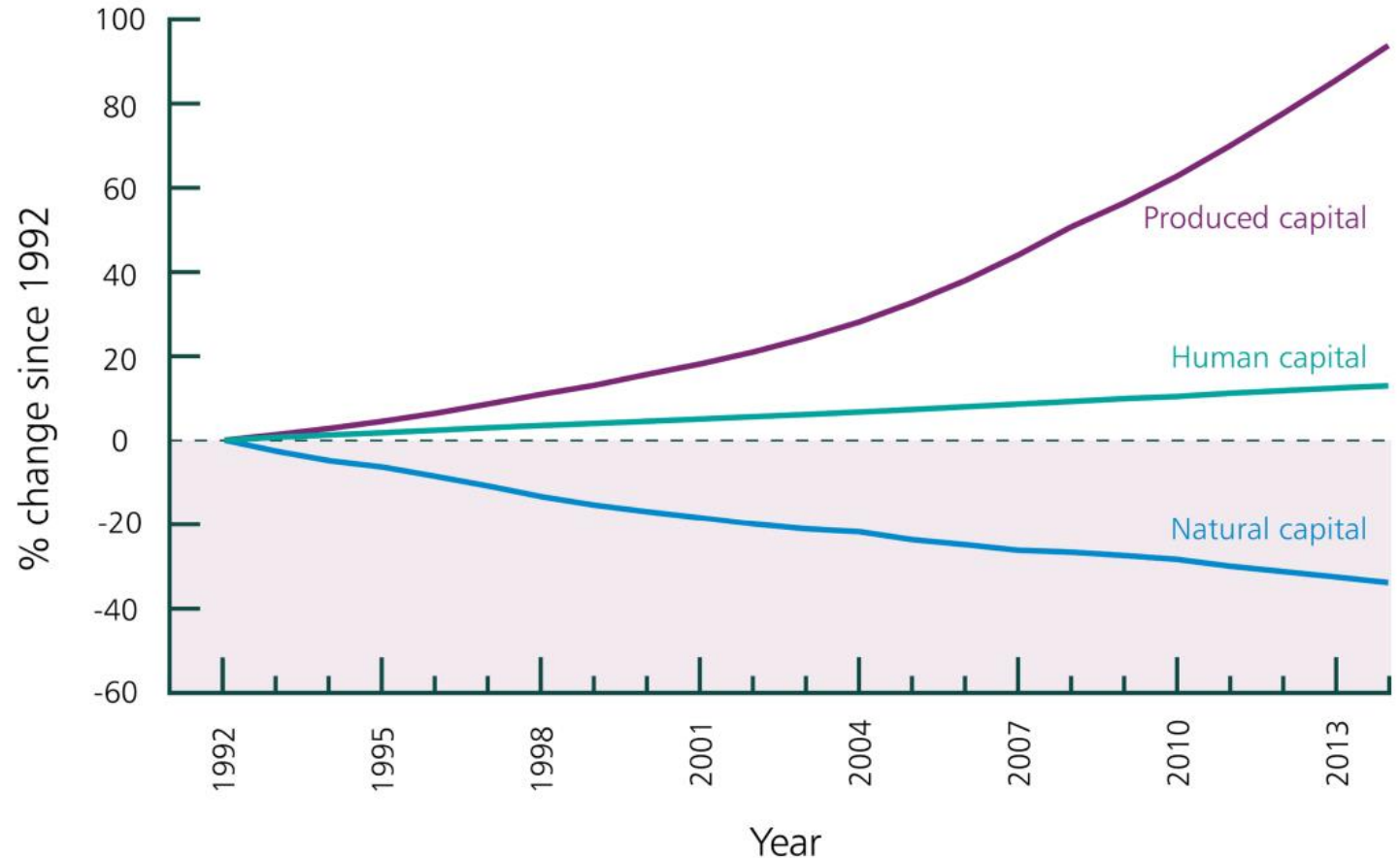
---

Emme voi enää  
jatkaa luontovelan  
kerryttämistä

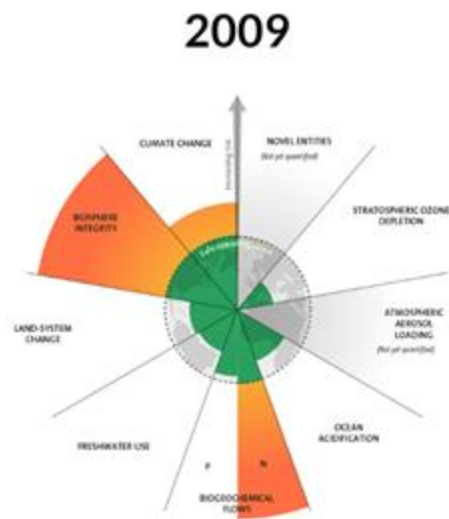
---



Taloukasvu ja  
aineellinen  
hyvinvointi  
perustuu  
luonnonvarojen  
ylikulutukseen



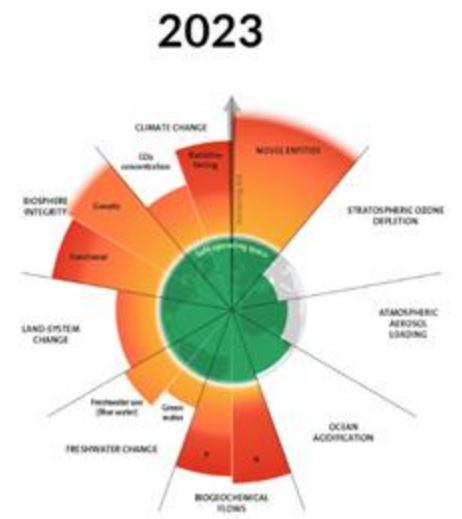
# Kuusi yhdeksästä planetaarisesta turvarajasta on ylitetty



7 boundaries assessed,  
3 crossed



7 boundaries assessed,  
4 crossed



9 boundaries assessed,  
6 crossed

Lähde: Azote for Stockholm Resilience Centre, Stockholm University. Based on Richardson et al. 2023, Steffen et al. 2015, and Rockström et al. 2009

---

# Kohti keikahdusta?



---

Mitä tämä tarkoittaa  
metsien osalta?

---

---

# Metsäkatoa ja ylikäyttöä

A light blue world map with a semi-transparent overlay of a soccer field, illustrating the scale of forest loss.

Maailmasta katoaa metsää 10 jalkapallokentän verran joka minuutti.

178 miljoonaa hehtaaria on hävitetty palloilta vuodesta 1990.

A map of Finland with a semi-transparent overlay of a soccer field, illustrating the impact of logging on forest types.

Yli 800 metsälajia uhanalaisia

Suomen metsäluontotyypeistä 80 % uhanalaisia

Ylimitoidut hakkuut vaikuttavat luonnon monimuotoisuuden lisäksi kielteisesti myös ilmastoon ja vesistöihin



---

# Kansainväliset velvoitteet sitovat Suomea

---

Suomi on sitoutunut EU:n biodiversiteettistrategian ja Kunming-Montrealin luontotavoitteet 2030 mennessä.

---

Tavoitteiden saavuttaminen edellyttää merkittävää lisäpanostusta suojeluun sekä isoja toimintatapojen muutoksia myös talouskäytön piirissä olevissa metsissä.

---

Luontovelka kasvaa edelleen, joten tavoitteisiin on yhä vaikeampi päästä.

---

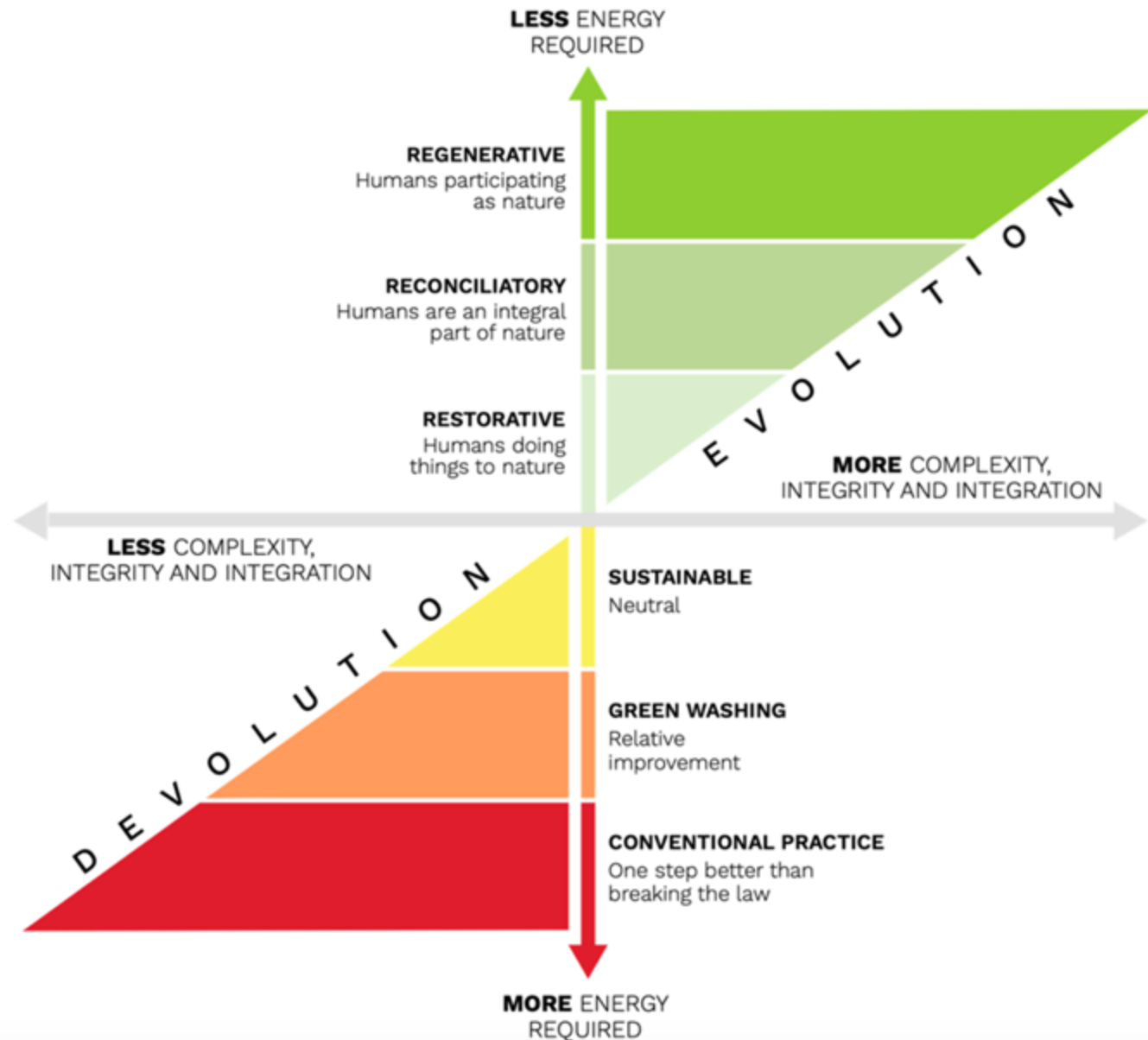
---

Kuinka päästään  
takaisin planeetan  
rajoihin?

---

# Matka on vasta alkanut

- Uudenlaisen liiketoiminnan kehittäminen edellyttää ajattelutavan muutosta.
- Kyse on matkasta, jossa pyrimme eroon ajatuksesta, että ihminen olisi erillinen luonnosta ja sen yläpuolella.



Lähde: Gorissen, Bonaldi, Haerens and Rato (2024): Regenerative development and design. Based on: Regenesi, 2012.

# Uudistavuuden lähtökohtia

Uudistavassa liiketoiminnassa järjestelmät ylläpitävät elämää eivätkä tuhoa sen edellytyksiä.

Ihminen on osa luonnon ja luonnon ekosysteemejä - hyvinvointimme riippuu luonnon hyvinvoinnista

Luontaisen uudistumiskyvyn ylläpitäminen ja vahvistaminen

Luonto oppaana ja kumppanina



---

# Voiko kaikki liiketoiminta olla uudistavaa?

- Liiketoiminta ei voi olla uudistavaa, mikäli se pohjautuu ylikulutukselle tai tuottaa sosiaalisia haittoja.
- Jos ydinliiketoiminta on kestävä, voi olla mahdollisuus kehittää prosesseja kohti uudistavuutta.



---

The background of the image is a close-up, top-down view of a stack of cut logs. The logs are arranged in a somewhat circular pattern, showing their cross-sections. The wood grain is clearly visible, with concentric growth rings in shades of brown and tan. The bark is dark and textured. The lighting is somewhat dim, creating a moody atmosphere. Two thin white horizontal lines are positioned at the top and bottom of the image, framing the text.

Millaista olisi  
uudistava metsien  
käyttö?

---

---

# Uudistava metsien käyttö - hanke

- Koneen Säätiön Metsän puolella -aloitteen rahoittama hanke
- Kesto 1,5 vuotta (6/2024-12/2025)
- Hanke toteutetaan tiiviissä yhteistyössä Suomen Akatemian rahoittaman ForTRAN-hankkeen ja Koneen säätiön rahoittaminen sisarhankkeiden kanssa



THIRD ROCK



---

# Uudistava metsien käyttö

- Ylläpidetään uudistumiskykyä
- Kohtuullisuus
- Moniarvoisuus ja -äänisyys päätöksenteossa
- Ei läikytetä päästöjä ekosysteemistä toiseen
- Muunlajisten ja tulevien sukupolvien näkökulma





---

# Mitä uudistavuus sulkee pois?

Onko uudistavaa, jos...

- turpeen määrää suoekosysteemissä vähenee?
- happikato järvissä pahenee tai järvet jatkavat tummumistaan?
- sienirihmastojen kytkökset vähenevät tai lahoppuujatkumo katkeaa?
- vaelluslajit eivät voi palata?
- liiketoimintaan liittymättömiä yksilöitä tuhoutuu prosessien seurauksena?



---

# Työn tulokset

- Uudistavan metsien käytön ekologinen kriteeristö (JYU)
- Sosiaalisen ja taloudellisen uudistavuuden määrittelyjä metsien käytön kontekstissa
- Poliittika- ja toimenpidesuosituksset



---

Tervetuloa mukaan  
määrittelytyöhön!

[info@luontoaconsulting.fi](mailto:info@luontoaconsulting.fi)

---

Uudistavuus on utopiaa niin kauan kun  
systeemistä muutosta ei tapahdu.

Unelma kohti uudistavaa metsien  
käyttöä on mahdollista saavuttaa,  
mikäli kaikki toimijat ymmärtävät  
muutoksen välttämättömyyden ja  
sitoutuvat siihen.

